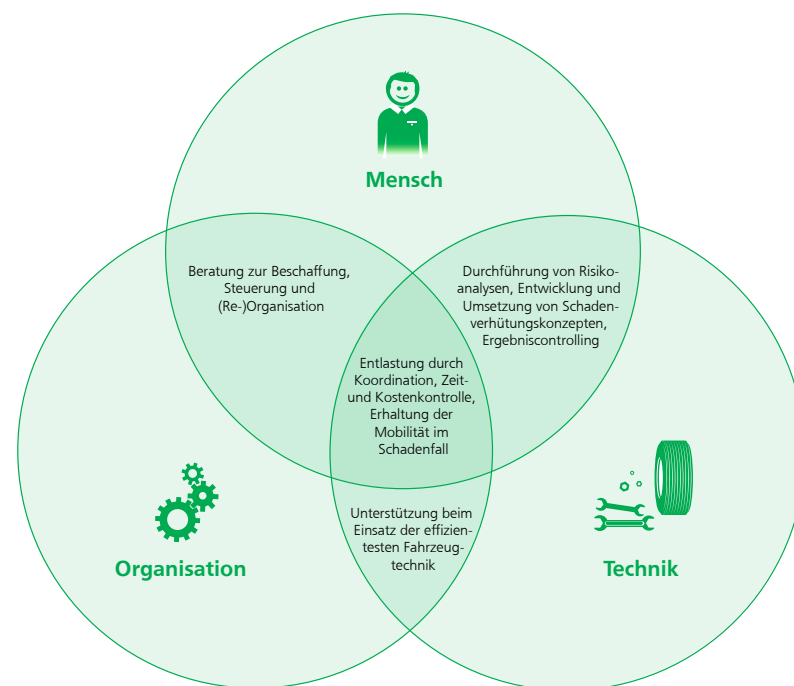


## Wir können mehr als „nur“ versichern.

Erfolgreiches Fuhrparkmanagement bedeutet, Mensch, Technik und Organisation in Einklang zu bringen. Zu Ihrer Unterstützung setzen wir mit unseren Bausteinen an diesen drei zentralen Stellschrauben gezielt an. Dabei unterstützen wir Sie u. a. bei folgenden Fragestellungen:

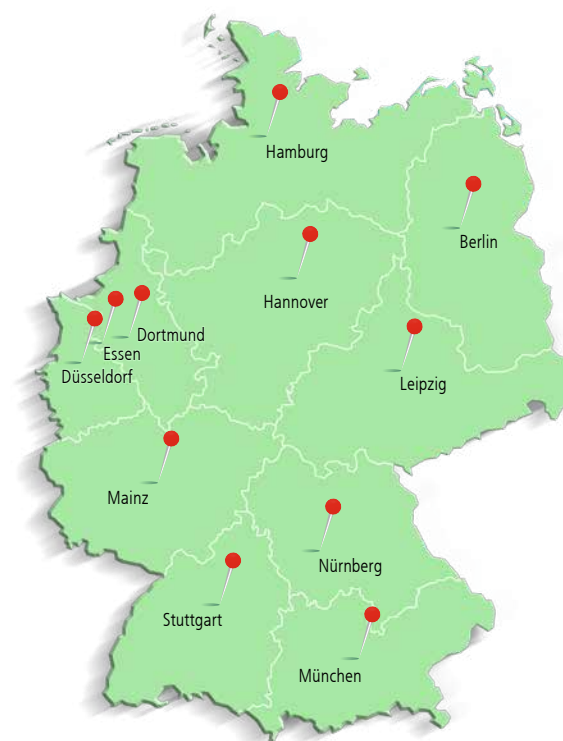
- Verfügen Sie im Schadenfall über eine optimale Abwicklung sowie über ein flächendeckendes Netz von Werkstätten und Karosseriebetrieben?
- Ist die Transparenz der Reparaturkosten nach einem Unfall gewährleistet?
- Wer hat in Ihrem Unternehmen die Halterverantwortlichkeit im Fokus?
- Wie funktioniert das Kalkulationsverfahren einer Leasing-/Fullservice-Leasingrate?
- Welche Erkenntnisse verschafft Ihnen eine unabhängige Fuhrparkanalyse?
- Welche Auswirkungen hat das Berufskraftfahrer-Qualifikations-Gesetz (BKrFQG) für Ihre Fahrer und somit für Ihr Unternehmen und welche Umsetzungsmaßnahmen eignen sich dafür?
- Inwiefern können sich abgestimmte Prozessabläufe positiv auf Ihre Schadenhäufigkeit auswirken?



### Wir sind ...

- der starke Partner für Unternehmen aller Größen und Branchen
- persönlich für Sie da mit kompetenten Ansprechpartnern vor Ort
- erfahren in der Entwicklung von passgenauen Versicherungslösungen
- leistungsstark durch unser umfassendes Risk Management und unsere herausragende Schadenregulierung
- international lösungsfähig in mehr als 130 Ländern
- eingebunden in einen finanzstarken Konzern: Talanx

### HDI Global SE – zu Hause in Ihrer Region:



Kontaktadressen und Ihren persönlichen Ansprechpartner finden Sie unter [www.hdi.global/kontakt](http://www.hdi.global/kontakt)

**HDI Global SE**  
HDI-Platz 1  
30659 Hannover  
[www.hdi.global](http://www.hdi.global)

# WIR SIND MOBILISIERER.

WEIL WIR SICHERSTELLEN, DASS IHR FUHRPARK IMMER EINSATZBEREIT IST.



Kraftfahrt

**Flexible Lösungen für Ihren Fuhrpark**

[www.hdi.global](http://www.hdi.global)

**HDI**





„Bei uns ist Ihr Fuhrpark  
in guten Händen.“



## Maximum für jeden Typen

Ob hochwertiger Dienstwagen, Sattelzug oder Gabelstapler: Individuelle Rahmenverträge liefern die optimale Deckung für jeden Fahrzeugtyp. Neben vielfältigen Kaskovarianten bieten wir bestmöglichen Versicherungsschutz: zum Beispiel in der Kraftfahrthaftpflicht mit einer Deckungssumme von bis zu 100 Millionen Euro und 15 Millionen Euro je geschädigter Person.

## Konzepte für ganz Europa

Sie profitieren von unserer internationalen Erfahrung und unserer starken europäischen Positionierung. Gemeinsam entwickeln wir für Ihren Fuhrpark mit Fahrzeugen in europäischen Ländern individuelle Versicherungsprogramme und Konzepte, die wir Ihnen aus einer Hand anbieten können.

## Beratung für geringeres Risiko

Ein umfassendes Risikomanagement können Sie ebenso von uns erwarten. Aufgrund der regelmäßigen Analysen der Schadenverläufe entwickeln unsere Experten gemeinsam mit Ihnen anhand der relevanten Ursachen Maßnahmen, die die Schadenhäufigkeit und somit die Unfallkosten nachhaltig senken sollen. Trainings und Schulungen für Führungskräfte und Fahrer durch unsere Profi-Trainer und ein umfassendes Maßnahmencontrolling runden unseren Service ab.

## Flexibles für alle Modelle

Das Fuhrparkmanagement erleichtern wir durch eine breite Angebotspalette: Sie sind flexibel bei der Zahlungsweise (von monatlich bis jährlich); Sie können zwischen verschiedenen Abrechnungsverfahren wählen (von Einzeldokumenten über Stichtagsabrechnung bis zur Sammelrechnung); Sie wählen das passende Prämienmodell.

## Blick für die Entwicklung

Mit monatsaktuellen Reportings zu Fahrzeug-, Schaden- und Versicherungsdaten haben Sie jederzeit die Entwicklung Ihrer Flotte im Blick. Darüber hinaus analysieren wir im Rahmen unseres FlottenConsultings die Ist-Situation in Ihrem Fuhrpark.

## Service für weniger Stress

Im Schadenfall entlasten wir Sie durch professionelles Schadenmanagement und umfassenden Schadenservice. Damit es zu keinen großen Verzögerungen in Ihrem Betriebsablauf kommt, kümmern wir uns um die komplette Organisation. Dank unseres umfassenden Netzwerks profitieren Sie außerdem von attraktiven Konditionen.

## Versicherung und Service für Ihre Flotte.

HDI st der starke Partner von Mittelstand, Industrieunternehmen und Konzernen. Mit elf Standorten in Deutschland stellen wir unsere Kundennähe sicher. Über Tochtergesellschaften und Netzwerkpartner sind wir in 130 Ländern weltweit vertreten.

Im Bereich gewerblicher Kraftfahrzeuge verfügen wir mit der HDI Risk Consulting GmbH über eine besondere Expertise. Dabei spielt es für uns keine Rolle, wie vielfältig Ihre Flotte aufgestellt ist – wir behalten auch bei komplexen Fuhrparkstrukturen den Überblick. Deshalb bieten wir eine umfangreiche Beratungsdienstleistung Versicherung und Service für Ihre Flotte in sämtlichen Themen rund um den Fuhrpark sowie ein komplettes Schadenmanagement.

Für uns ist Größe nicht entscheidend: Denn sowohl für kleine als auch für große Fahrzeug-Flotten bieten wir höchst individuelle Deckungs- und Abrechnungsformen sowie einen leistungsstarken und kompakten Versicherungsschutz mit einem umfassenden Service und schlanker Administration.

Mit unserem Know-how tragen wir dazu bei, dass Verwaltung, Finanzierung und Organisation Ihres Fuhrparks reibungslos laufen.